

BRINGING
RUGS
TO LIFE

STANDARD RUGS COLLECTION

| lusotufo home

BRINGING
RUGS
TO LIFE





Inspire-se no nosso catálogo

Encontre o tapete que se adapta ao seu estilo

Num compromisso onde o conforto, o design e a funcionalidade se encontram, a nova coleção de tapetes standard da Lusotufo oferece uma elegante gama de artigos em diferentes medidas, padrões, cores, materiais e texturas.

Cada tapete tem uma personalidade própria, adiciona um estilo distinto a cada ambiente e transforma espaços em atmosferas acolhedoras para viver e trabalhar.

Com um espírito vintage, moderno, natural, cosy, étnico, minimalista ou sofisticado... para interior ou exterior... os tapetes conquistaram uma nova dimensão decorativa e constituem um elemento essencial na finalização de projetos com alma.

Inspírese con nuestro catálogo

Elija una alfombra que se adapte a su estilo

En un compromiso donde el confort, diseño y funcionalidad se encuentran, la nueva colección de alfombras estándar de Lusotufo ofrece una gama elegante de artículos en diferentes tamaños, patrones, colores, materiales y texturas.

Cada alfombra tiene una personalidad propia, añade un estilo distinto a cada ambiente y transforma espacios en atmósferas acogedoras para vivir y trabajar.

Con un espíritu vintage, moderno, natural, cosy, étnico, minimalista o sofisticado... para interiores o exteriores... las alfombras conquistaron una nueva dimensión decorativa y constituyen un elemento esencial en la finalización de proyectos con alma.

Let yourself be inspired by our catalog

Find a rug that fits your style

Gathering comfort, design and functionality, Lusotufo's new standard rugs collection offers an elegant range of items in different sizes, patterns, colours, materials and textures.

Each rug has its own personality, adds a different style to each environment and transforms spaces into cosy atmospheres to live and work.

Within a vintage, modern, natural, cosy, ethnic, minimalist or sophisticated spirit ... for indoor or outdoor ... rugs have conquered a new decorative dimension and are essential accessories adding soul to interior projects.

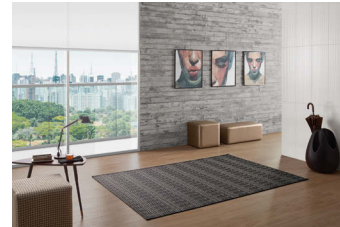




Ancient - Page 06



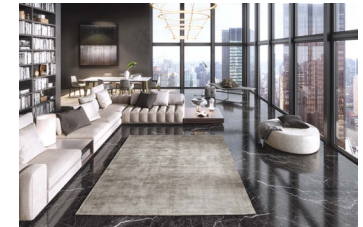
Artika - Page 08



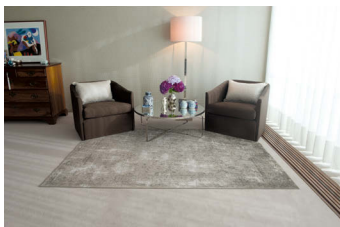
Brighton - Page 10



Burkila - Page 12



Elegance - Page 14



Mantra - Page 16



Mash - Page 18



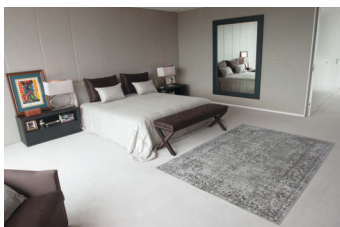
Mehari - Page 20



Nobless 1 - Page 22



Nobless 2 - Page 24



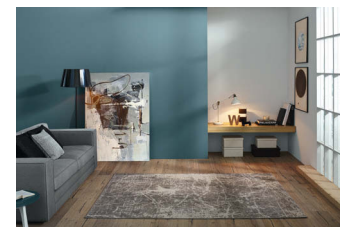
Oushak - Page 26



Posh - Page 28



Shades - Page 30



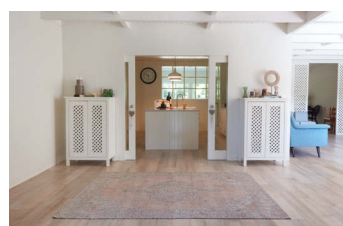
Smooth - Page 32



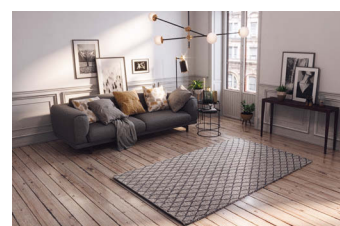
Stones - Page 34



Sunshine - Page 36



Supremacy - Page 38



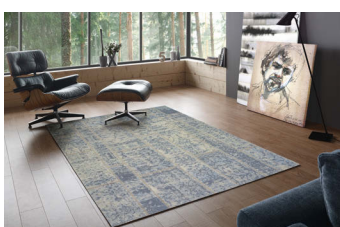
Trellis - Page 40



Tribal - Page 42



Vintage 1 - Page 44



Vintage 2 - Page 46

STANDARD
RUGS COLLECTION

lusotufo®
rugs & carpets for life

PT

ANCIENT é um tapete de estilo vintage com um look envelhecido que se apresenta como uma excelente opção para quem gosta de adicionar aos espaços elementos decorativos de inspiração étnica e natural.

Com uma suavidade agradável ao toque, este tapete envolve uma combinação de padrões ancestrais em tons terracota, verde menta e azul índigo, transbordando vivacidade e ousadia nas cores.

ES

ANCIENT es una alfombra de estilo vintage con un look envejecido que se presenta como una excelente opción para quien le gusta agregar a los espacios elementos decorativos de inspiración étnica y natural.

Con una agradable suavidad al tacto, esta alfombra comporta una combinación de patrones ancestrales en tonos terracota, verde menta y azul índigo, desbordando vivacidad y osadía en los colores.

EN

ANCIENT is a vintage style rug with an antique look that is a perfect choice for those who like to add to the spaces, ethnic and natural-inspired decorative elements.

With a pleasant softness to the touch, this rug features a combination of ancestral patterns in terracotta, mint green and indigo blue, overflowing vivacity and boldness in colours.



1 bege | beige



2 azul | blue



1 terracota | terracotta



ANCIENT

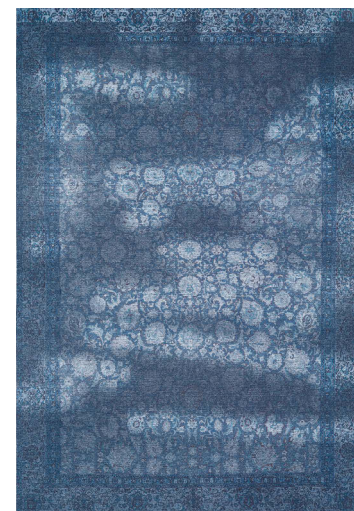
MECÂNICO | MECÁNICO | MACHINE MADE
80% POLIÉSTER | POLYESTER + 20% ALGODÃO | ALGODÓN | COTTON
120x180 | 155x230 | 200x290 | 240x330



1 bege | beige



1 terracota | terracotta



2 azul | blue

PT

O tapete ARTIKA é a escolha certa para finalizar a decoração de qualquer espaço com muita alma!

Produzido em lã, numa equilibrada união de cores neutras, este tapete emana aconchego e contemporaneidade e assume o carácter de um camaleão, uma vez que se adapta a todos os estilos. Os padrões de influência étnica e tribal conferem ao ARTIKA um lugar de destaque, acompanhando as tendências na decoração atual e adicionando carisma a qualquer divisão de uma casa, hotel ou escritório.

ES

La alfombra ARTIKA es la elección correcta para finalizar la decoración de cualquier espacio con mucha alma!

Fabricada en lana, en una equilibrada unión de colores neutros, esta alfombra emana calidez y contemporaneidad y asume el carácter de un camaleón, una vez que fluye con todos los estilos. Los patrones de influencia étnica y tribal confieren a ARTIKA un lugar destacado, acompañando las tendencias en la decoración actual y añadiendo carisma a cualquier división de una casa, hotel u oficina.

EN

ARTIKA rug is the right choice to finish the decoration of any space with a lot of soul! Made of wool, in a balanced union of neutral colours, this rug emanates warmth and contemporaneity and takes on the character of a chameleon, once it flows with all styles. The patterns of ethnic and tribal influence give ARTIKA an outstanding place, going together with current decor trends and adding charisma to any division of a home, hotel or office.



preto | negro | black



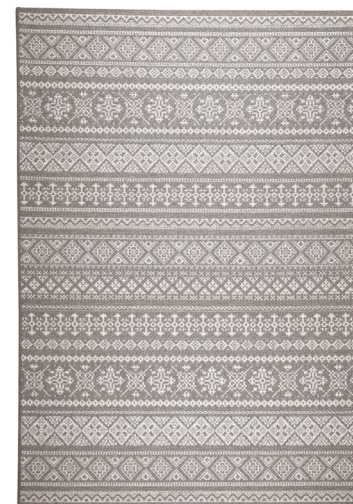
preto | negro | black

ARTIKA

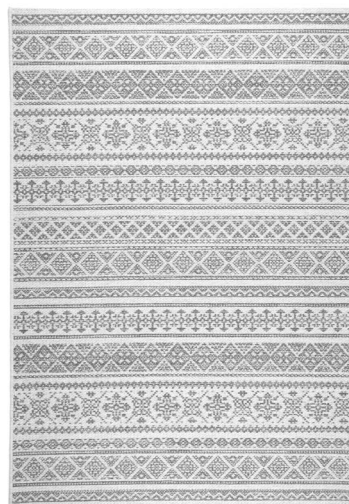
MECÂNICO | MECÁNICO | MACHINE MADE
100% LÃ | LANA | WOOL
160x230 | 200x290 | 240x330



preto | negro | black



bege escuro | beige oscuro | dark beige



branco | blanco | white

branco | blanco | white

PT

Feito a partir de fibras de polipropileno, um material sintético de grande resistência, o tapete BRIGHTON tem a vantagem de poder ser utilizado tanto em espaços de interior, como de exterior.

Este artigo integra-se em qualquer estilo e está disponível em quatro medidas standard, e três cores intemporais: bege, cinzento e preto.

ES

Hecha a partir de fibras de polipropileno, un material sintético de gran resistencia, la alfombra BRIGHTON tiene la ventaja de poder ser utilizada tanto en espacios de interior como de exterior.

Este artículo se integra en cualquier estilo y está disponible en cuatro medidas estándar, y en tres colores atemporales: beige, gris y negro.

EN

Made from polypropylene fibres, a high resistance synthetic material, BRIGHTON rug has the advantage of being able to fit in both indoor and outdoor spaces.

This article suits any style and is available in four standard sizes and in three timeless colours: beige, grey and black.



preto | negro | black



preto | negro | black

BRIGHTON

MECÂNICO | MECÁNICO | MACHINE MADE
100% POLIPROPILENO | POLYPROPYLENE
80x150 | 140x200 | 160x230 | 200x290



TAPETE DE INTERIOR E EXTERIOR
ALFOMBRA INTERIOR Y EXTERIOR
INDOOR AND OUTDOOR RUG



preto | negro | black



cinza | gris | grey



bege | beige

PT

Deixe-se inspirar pela sobriedade e resistência do BURKILA, um tapete natural totalmente feito em lã, com uma textura robusta enriquecida pela pureza do material.

BURKILA é um tapete com um design minimalista e uma mistura subtil de cores neutras que proporciona harmonia e transmite aconchego a qualquer espaço.

ES

Déjese inspirar por la sobriedad y resistencia de BURKILA, una alfombra natural totalmente hecha en lana, con una textura robusta enriquecida por la pureza del material.

BURKILA es una alfombra con un diseño minimalista y una mezcla sutil de colores neutros que proporciona armonía y transmite calidez a cualquier espacio.

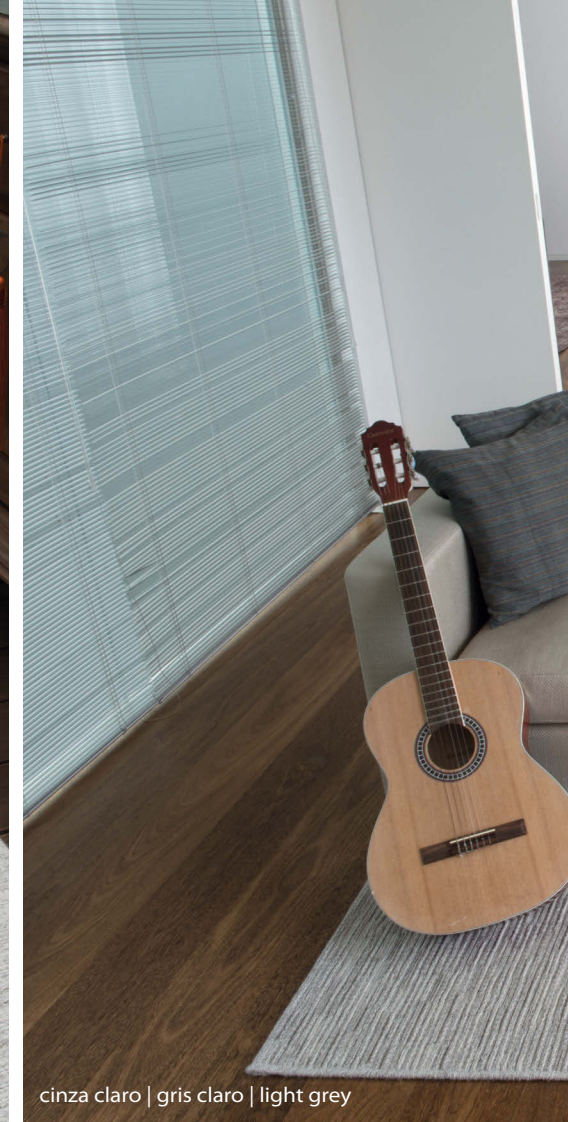
EN

Let yourself be inspired by the sobriety and endurance of BURKILA, a natural rug entirely made of wool, with a sturdy texture enriched by the purity of the material.

BURKILA is a rug with a minimalist design and a subtle blend of neutral colours, providing harmony and bringing warmth to any space.



branco | blanco | white



cinza claro | gris claro | light grey



cinza escuro | gris oscuro | dark grey



BURKILA

MECÂNICO | MECÁNICO | MACHINE MADE
100% LÃ | LANA | WOOL
160x230 | 200x290 | 240x330



branco | blanco | white



cinza claro | gris claro | light grey



cinza escuro | gris oscuro | dark grey



PT

Tapete em viscose com um toque muito macio e aveludado, disponível em seis cores neutras. Uma excelente proposta decorativa para ambientes sofisticados e contemporâneos!

O tapete ELEGANCE é tecido manualmente e tem um aspeto moderno com efeito antigo e um brilho suave.

ES

Alfombra en viscosa con un toque muy suave y aterciopelado, disponible en seis colores neutros. ¡Una excelente propuesta decorativa para ambientes sofisticados y contemporáneos!

La alfombra ELEGANCE es tejida manualmente y tiene un aspecto moderno con efecto antiguo y un brillo suave.

EN

Viscose rug with a soft velvet touch, available in six neutral colours. A great decorative proposal for sophisticated and contemporary places!

ELEGANCE is a superfine hand woven rug, with a modern-antique shimmering look.



ELEGANCE

TECIDO À MÃO | TEJIDO A MANO | HAND WOVEN
100% VISCOSE | VISCOSE
120x180 | 170x230 | 200x300



178



178



177



178



186



187



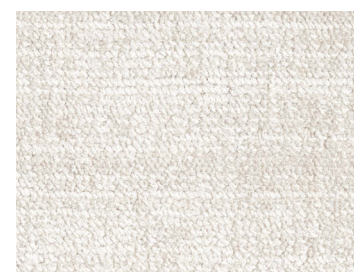
188



325



328



329



332



978

PT

MANTRA é um tapete de toque aveludado no estilo vintage, com design muito atual, antique look, que complementa qualquer ambiente com requinte e sobriedade.

A suavidade do chenille de viscose e algodão em tons discretos e padrão floral desbotado, combinam harmoniosamente no tapete MANTRA que se apresenta como um acessório must have na decoração diferentes estilos.

ES

MANTRA es una alfombra de toque aterciopelado en el estilo vintage, con un diseño muy actual, antique look, que complementa cualquier ambiente con refinamiento y sobriedad.

El toque suave de chenilla en viscosa y algodón en tonos discretos y un patrón floral desteñido, se combinan armoniosamente en la alfombra MANTRA, que se presenta como un accesorio must have en diferentes estilos de decoración.

EN

MANTRA is a velvet-touch rug in vintage style, with a very up-to-date design, antique look, that complements any ambience with refinement and sobriety.

The soft touch of chenille in viscose and cotton in discreet tones and a faded floral pattern, harmoniously blend into MANTRA rug, representing a must have element in different decor styles.



MANTRA

MECÂNICO | MECÁNICO | MACHINE MADE
60% VISCOSE | VISCOSA + 40% ALGODÃO | ALGODÓN | COTTON
135x195 | 160x230 | 195x300



taupe



bege | beige



cinza | gris | grey



bege | beige

PT

MASH é um tapete que se destaca em qualquer tipo de decoração pela sua equilibrada combinação de estampas étnicas, orientais e contemporâneas reunidas numa peça com personalidade única e intemporal.

Com um atrativo desenho em patchwork, este tapete apresenta-se em duas versões cromáticas: uma em tons neutros de cinzento e branco e outra numa paleta de tons multicoloridos cheios de vida.

ES

MASH es una alfombra que se destaca en cualquier tipo de decoración por su equilibrada combinación de estampas étnicas, orientales y contemporáneas reunidas en una pieza con personalidad única e intemporal.

Con un atractivo diseño en patchwork, esta alfombra se presenta en dos versiones cromáticas: una en tonos neutros de gris y blanco y otra en tonos multicolores llenos de vida.

EN

MASH is a vintage look rug that stands out in any type of decoration for its balanced combination of ethnic, oriental and contemporary prints gathered in a piece with a unique and timeless personality.

With an attractive patchwork design, this rug is available in two colour versions: one in neutral shades of grey and white and another in a lively and multicolored palette.



multi

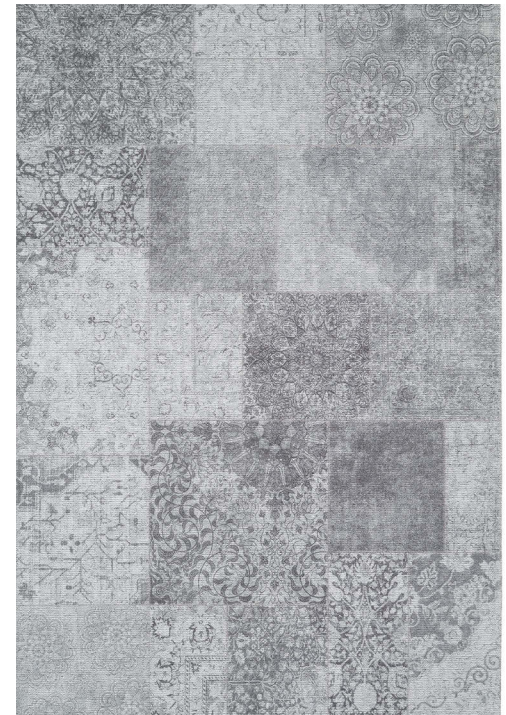


cinza | gris | grey



MASH

MECÂNICO | MECÁNICO | MACHINE MADE
80% POLIÉSTER | POLYESTER + 20% ALGODÃO | ALGODÓN | COTTON
120x180 | 155x230 | 200x290 | 240x330



cinza | gris | grey



multi

PT

Atuais e resistentes, os tapetes MEHARI destacam-se pela densidade e altura do seu pelo, proporcionando um alto nível de conforto com uma agradável textura.

Apresentam-se em duas versões: uma em suaves riscas desalinhadas, onde predominam os tons de azul ou bege; e outra com um padrão mais étnico que incorpora um mix de todas estas cores, resultando num design muito atrativo.

ES

Actuales y resistentes, las alfombras MEHARI se destacan por la densidad y altura de su pelo, proporcionando un alto nivel de confort con una agradable textura.

Se presentan en dos versiones: una en suaves rayas desalineadas, donde predominan los tonos de azul o beige; y otra con un patrón más étnico que incorpora una mezcla de todos estos colores, resultando en un diseño muy atractivo.

EN

Trendy and resistant, MEHARI rugs stand out for the density and height of their pile, providing a high level of comfort with a pleasant texture.

They come in two versions: one in soft misaligned stripes, where the shades of blue or beige predominate; and another with a more ethnic pattern that joins a mixture of all these colours, resulting in a very attractive design.





1 azul | blue



MEHARI

MECÂNICO | MECÁNICO | MACHINE MADE
100% POLIPROPILENO | POLYPROPYLENE

Desenho | Diseño | Design 1: 67x140 | 80x150 | 133x195 | 160x230 | 200x290
Desenho | Diseño | Design 2: 133x195 | 160x230 | 200x290



1 bege | beige



1 azul | blue



2 multi

PT

Os tapetes NOBLESS 1 definem-se pela simplicidade de padrões étnicos e por uma textura agradável ao toque, sendo uma excelente opção para quem procura um artigo com grande comodidade e resistência.

As cores marfim e preto dão o mote para a criação de uma atmosfera neutra, porém acolhedora, tornando cada espaço decorado num local de partilha de vivências e momentos inesquecíveis.

ES

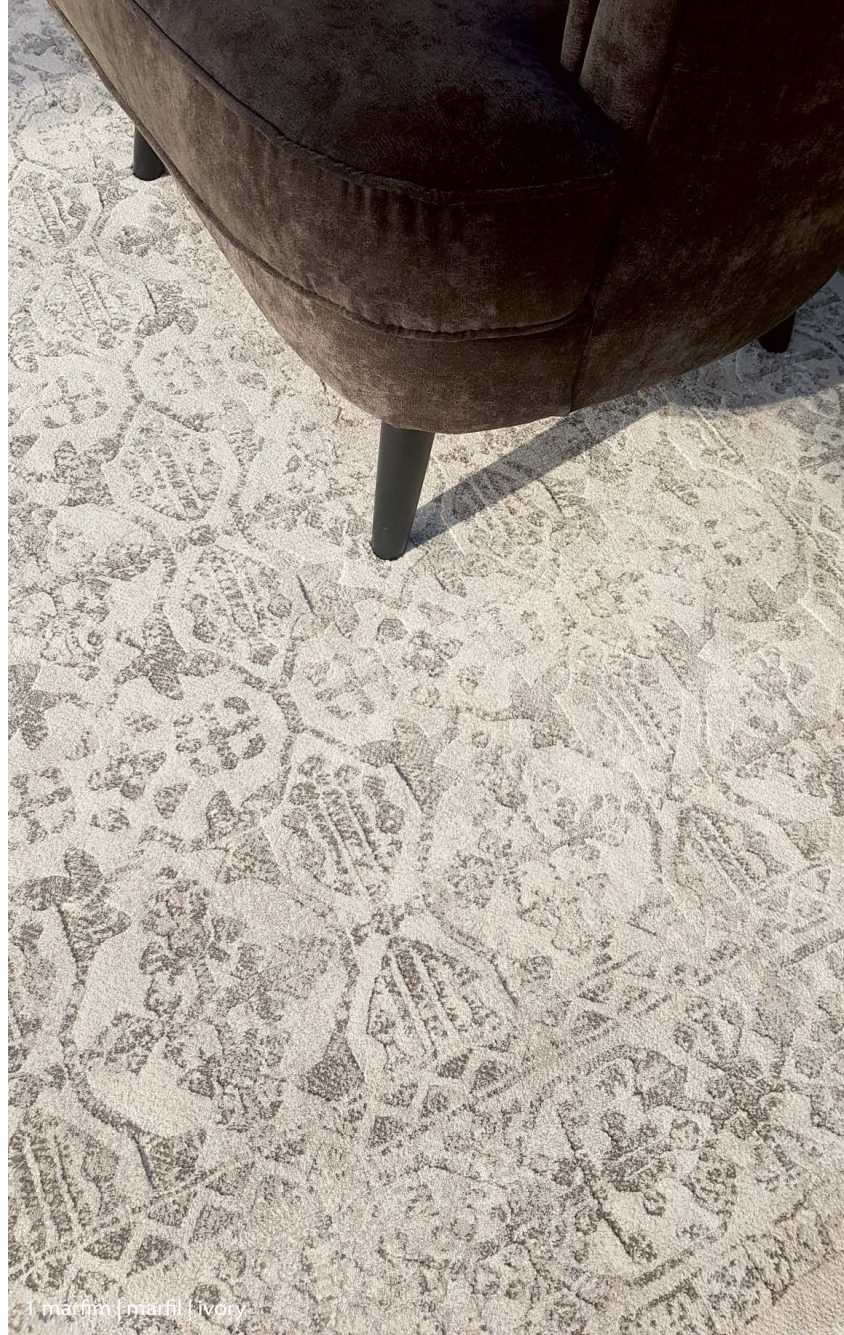
Las alfombras NOBLESS 1 se definen por la sencillez de patrones étnicos y por una textura agradable al tacto, siendo una excelente opción para quien busca un artículo con gran comodidad y resistencia.

Los colores marfil y negro dan el mote para la creación de una atmósfera neutra, pero acogedora, haciendo cada espacio decorado en un lugar de compartir vivencias y momentos inolvidables.

EN

The NOBLESS 1 rugs are defined by the simplicity of ethnic patterns and by a pleasant texture to the touch, making it an excellent option for those who are looking for an item with great comfort and resistance.

Black and ivory make the basis for the creation of a neutral, but welcoming atmosphere, making each space decorated in a place to share unforgettable experiences and moments.



1 marfim | marfil | ivory



1 marfim | marfil | ivory



1 preto | negro | black



NOBLESS 1

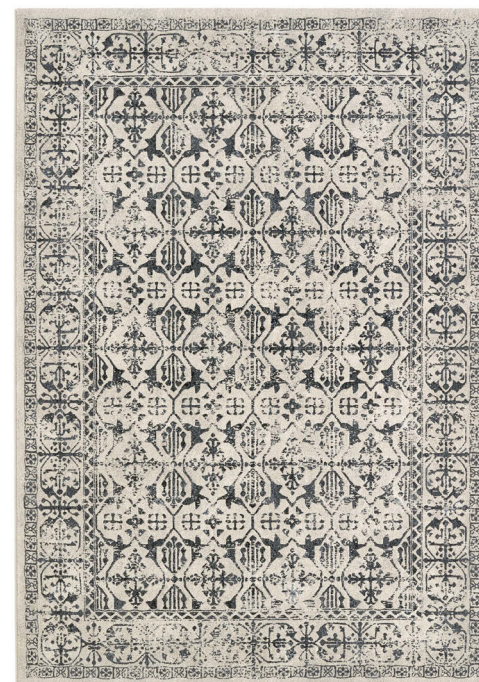
MECÂNICO | MECÁNICO | MACHINE MADE
100% POLIPROPILENO | POLYPROPYLENE
120x170 | 160x230 | 200x290 | 240x330



1 marfim | marfil | ivory



1 preto | negro | black



1 preto | negro | black

PT

Um mix de cores e de padrões com uma alma tribal, integram o design dos tapetes NOBLESS 2 tornando-os no complemento perfeito para dar mais vida aos ambientes onde a tradição se conjuga com a contemporaneidade.

Estes tapetes são construídos numa fibra sintética muito resistente, garantindo uma utilização duradoura.

ES

Una mezcla de colores y diseños con un alma tribal integra el diseño de las alfombras NOBLESS 2, lo que las convierte en el complemento perfecto para dar más vida a los ambientes donde la tradición se cruza con la contemporaneidad.

Estas alfombras están construidas en una fibra sintética muy resistente, garantizando un uso duradero.

EN

A mix of colours and patterns with a tribal soul, integrate the design of the NOBLESS 2 rugs making them the perfect complement to give more life to environments where tradition crosses contemporaneity.

These rugs are built in a very resistant synthetic fiber, guaranteeing a long-lasting use.



2 cinza | gris | grey



2 cinza | gris | grey



NOBLESS 2

MECÂNICO | MECÁNICO | MACHINE MADE
100% POLIPROPILENO | POLYPROPYLENE
120x170 | 160x230 | 200x290 | 240x330



2 marfim | marfil | ivory



2 cinza | gris | grey

PT

OUSHAK é um tapete feito em viscose e algodão com um design de estilo vintage, aspeto desbotado e influência oriental. Muito macio e agradável ao toque, o tapete OUSHAK apresenta uma combinação de cores neutras (marfim, taupe e cinza) e adorna qualquer espaço com elegância e requinte.

ES

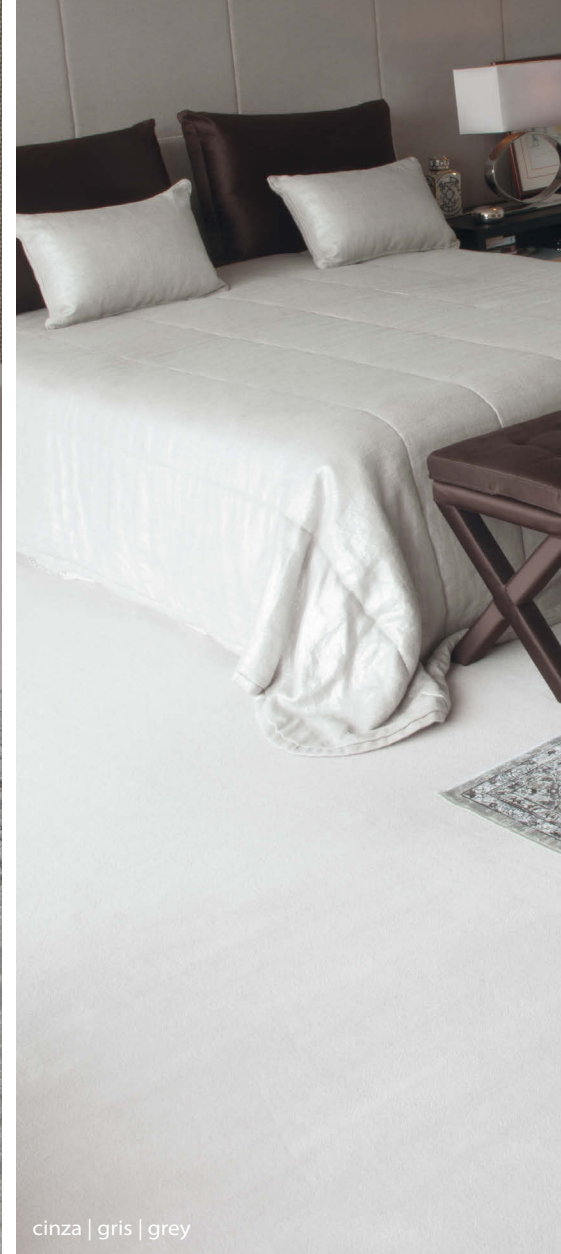
OUSHAK es una alfombra hecha de viscosa y algodón con un diseño de estilo vintage, aspecto desbotado e influencia oriental. Muy suave y agradable al tacto, la alfombra OUSHAK presenta una combinación de colores neutros (marfil, taupe y gris) adornando cualquier espacio con elegancia y refinamiento.

EN

OUSHAK is a rug made of viscose and cotton with a vintage style design, faded look and oriental influence. Very soft and pleasant to the touch, the OUSHAK rug features a combination of neutral colors (ivory, taupe and gray) and adorns any space with elegance and refinement.



cinza | gris | grey



cinza | gris | grey



taupe



OUSHAK

MECÂNICO | MECÁNICO | MACHINE MADE
60% VISCOSE | VISCOSE + 40% ALGODÃO | ALGODÓN | COTTON
135x195 | 160x230 | 195x300



taupe



cinza | gris | grey



marfim | marfil | ivory

PT

Colorido, macio e acolhedor, o tapete POSH é um complemento decorativo com um charme especial, recomendado a quem valoriza a comodidade total!

Disponível em 8 cores, possui uma textura densa e constitui a escolha ideal para finalizar a decoração de espaços contemporâneos ou clássicos.

ES

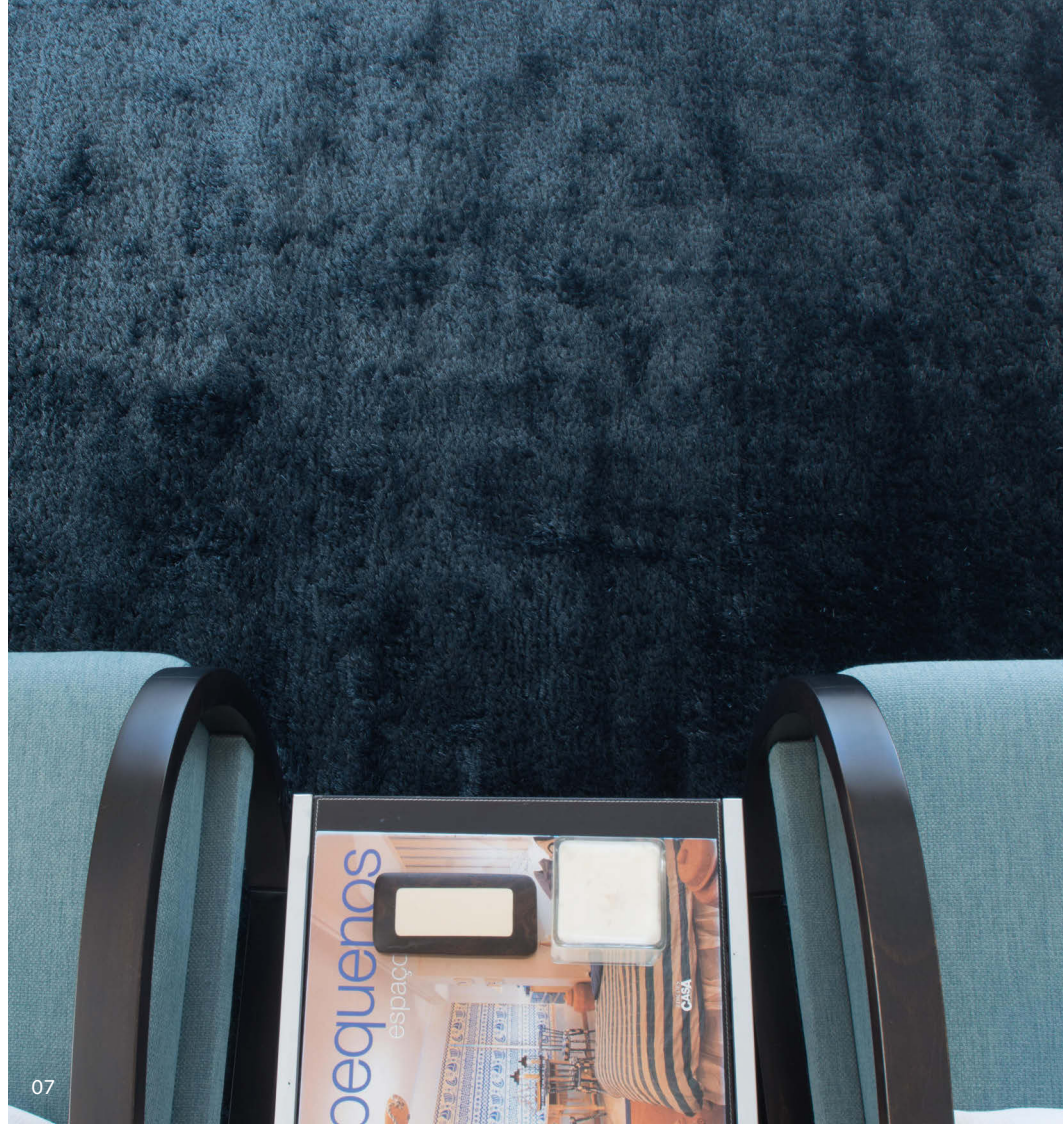
Colorida, suave y acogedora, la alfombra POSH es un complemento decorativo con recomendado a quien valora la comodidad total.

Disponible en 8 colores, tiene una textura densa y constituye la opción ideal para finalizar la decoración de espacios contemporâneos o clásicos.

EN

Colourful, soft and cosy, POSH rug is a decorative complement with a special charm, recommended for those who value total comfort!

Available in 8 colours, it has a dense texture and is the ideal choice to finish the decoration of contemporary or classic spaces.





POSH

TECIDO | TEJIDO | WOVEN
100% POLIÉSTER | POLYESTER
170x230 | 200x300 | 240x340



01



02



03



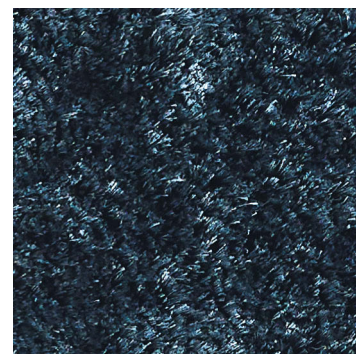
04



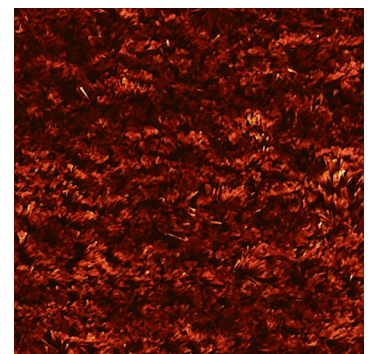
05



06



07



08

PT

SHADES é um tapete muito confortável e sedoso feito em viscose e lã com cores naturais de cinzento, bege e castanho.

No seu padrão tem efeitos sombreados claros e escuros, em tom sobre tom, transmitindo a este tapete um aspeto magnífico para decorações em estilos diversificados.

ES

SHADES es una alfombra muy cómoda y sedosa hecha en viscosa y lana con colores naturales de gris, beige y marrón.

Su patrón tiene efectos sombreados claros y oscuros, en tono sobre tono, transmitiendo a esta alfombra un aspecto magnífico para decoraciones en estilos diversificados.

EN

SHADES is a very comfortable and silky rug made of viscose and wool with natural colours of gray, beige and brown.

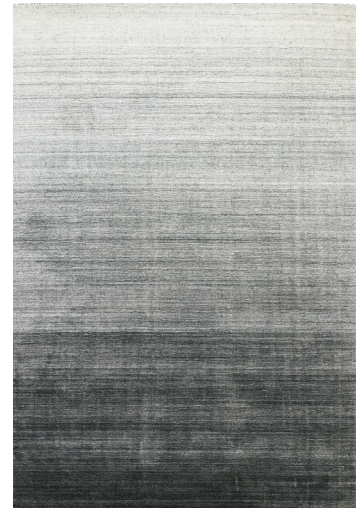
Its pattern has shadow effects with lighter and darker shades, in "ton sur ton", giving this rug a magnificent look for decorations in diversified styles.



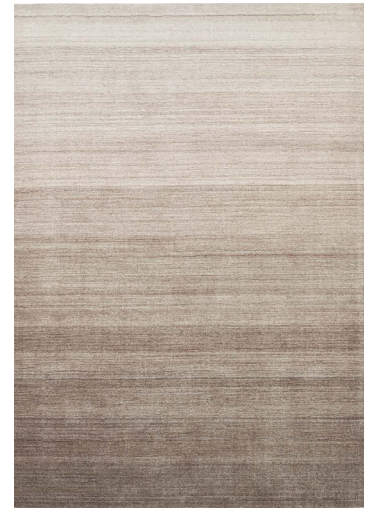


SHADES

TECIDO À MÃO | TEJIDO A MANO | HAND LOOM
25% LÃ | LANA | WOOL + 75% VISCOSE | VISCOSA
170x230 | 200x300 | 240x340



01



02



03



04

PT

SMOOTH é um artigo multiusos com uma ampla variedade de medidas que pode ser utilizado como tapete em diferentes espaços, ou como passadeira em zonas de trabalho e de circulação.

Fabricado numa aconchegante e resistente fibra de polipropileno, este tapete existe em bege e em distintas tonalidades de cinza e está disponível em dois padrões: um com riscas desalinhadas e outro com efeitos marmoreados.

ES

SMOOTH es un artículo multiusos con una amplia variedad de medidas que se puede usar como alfombra en diferentes espacios, o como pasillera en zonas de trabajo y de circulación.

Fabricado en una fibra de polipropileno cálida y resistente, esta alfombra existe en beige y en distintas tonalidades de gris y está disponible en dos patrones: un con rayas desalineadas y otro con efectos marmolados.

EN

SMOOTH is a multipurpose article with a wide variety of sizes that you may use as a rug in diverse spaces, or as a runner in work and circulation areas.

Made of a cosy and resistant polypropylene fibre, this rug is available in beige and in different shades of grey and has two patterns: one with misaligned stripes and the other with marbled effects.



1 cinza | gris | grey



2 cinza escuro | gris oscuro | dark grey



2 cinza escuro | gris oscuro | dark grey



2 cinza | gris | grey



1 cinza | gris | grey



SMOOTH

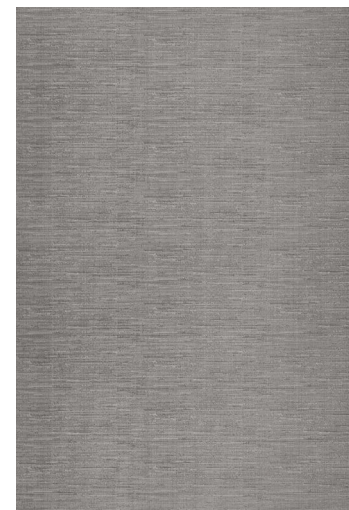
MECÂNICO | MECÁNICO | MACHINE MADE
 100% POLIPROPILENO | POLYPROPYLENE

Desenho | Diseño | Design 1:
 57x200 | 65x130 | 80x150 | 133x200 | 160x230 | 200x290 | 240x340

Desenho | Diseño | Design 2:
 80x150 | 133x200 | 160x230 | 200x290



1 bege | beige



1 cinza | gris | grey



1 bege | beige



1 cinza | gris | grey



2 cinza escuro | gris oscuro | dark grey



2 cinza | gris | grey

PT

STONES é um tapete inspirado na natureza com um look original, que alia um desenho simples a uma textura única e confere personalidade a qualquer recanto decorativo.

Feito de uma mistura de lã e viscose, numa paleta discreta que enaltece os tons beges, cinzentos e brancos, o tapete STONES é complementado por leves efeitos de pigmentação que lembram as pedras naturais.

ES

STONES es una alfombra inspirada en la naturaleza con un aspecto original, que combina un diseño simple con una textura única y le da personalidad a cualquier rincón decorativo.

Hecha con una mezcla de lana y viscosa, en una paleta discreta que realza los tonos beige, gris y blanco, la alfombra STONES se complementa con sutiles efectos de pigmentación que se asemejan a las piedras naturales.

EN

STONES is a rug inspired by nature with an original look, which combines a simple design with a unique texture and gives personality to any decorative nook.

Made of a blend of wool and viscose, in a discreet palette that enhances the beige, gray and white tones, the STONES rug is complemented by light pigmentation effects that resemble natural stones.



03

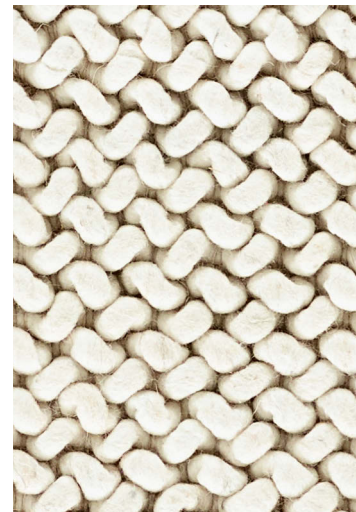


01



STONES

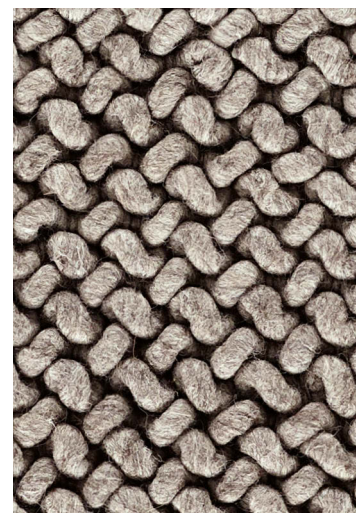
TECIDO | TEJIDO | WOVEN
50% LÃ | LANA | WOOL + 50% VISCOSE | VISCOSA
170x230 | 200x300 | 240x340



01



02



03



04

PT

Numa paleta de cores frescas e intemporais, o tapete SUNSHINE é um complemento decorativo extremamente versátil que se pode utilizar, quer no interior, quer no exterior, conferindo graciosidade e leveza visual aos ambientes.

Fabricado com uma fibra durável de polipropileno, este tapete possui uma textura robusta e constitui um elemento essencial para quem procura realçar a decoração com suaves tonalidades de cor.

ES

En una paleta de colores frescos y atemporales, SUNSHINE es un complemento decorativo muy versátil que se puede utilizar tanto en el interior, como en el exterior, dando gracia y ligereza visual a los ambientes.

Fabricado con una fibra durable de polipropileno, esta alfombra posee una textura robusta y constituye un elemento esencial para quien busca realzar la decoración con suaves tonalidades de color.

EN

In a fresh and timeless colour palette, the SUNSHINE rug is an extremely versatile accessory suitable for both indoor and outdoor living spaces, giving grace and visual lightness to any decoration.

Made with a durable polypropylene fibre, this rug has a robust texture and is an essential element for those who seek to enhance the decoration with soft shades of colour.



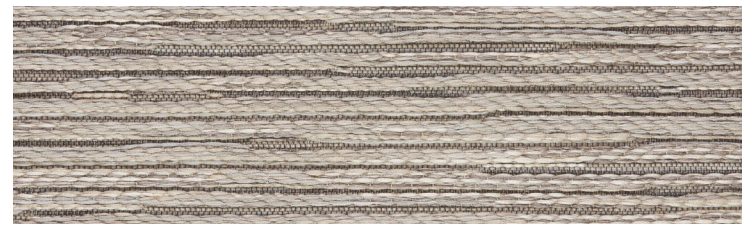


SUNSHINE

MECÂNICO | MECÁNICO | MACHINE MADE
 100% POLIPROPILENO | POLYPROPYLENE
 80x150 | 140x200 | 160x230 | 200x290 | 240x330



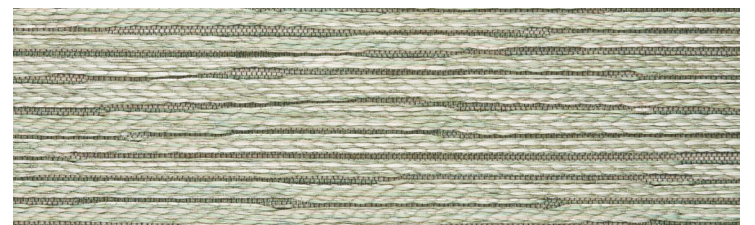
TAPETE DE INTERIOR E EXTERIOR
 ALFOMBRA INTERIOR Y EXTERIOR
 INDOOR AND OUTDOOR RUG



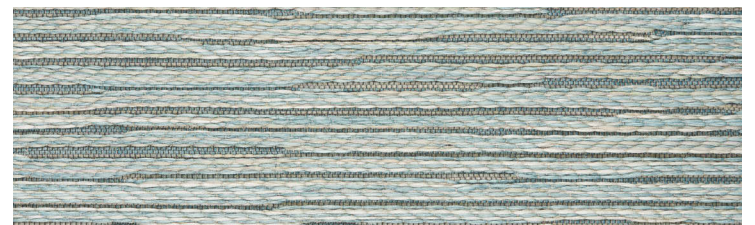
cinzento | gris | grey



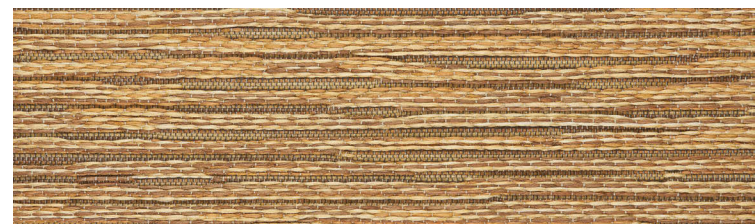
rosa | pink



verde | green



azul | blue



amarelo | amarillo | yellow



azul | blue

PT

Dentro de um espírito vintage e repleto de carácter, o tapete SUPREMACY emana harmonia em qualquer atmosfera decorativa, criando espaços interiores únicos e uma relaxante sensação de equilíbrio.

Este singular tapete com um look envelhecido apresenta um medalhão de influência oriental e está disponível em duas cores pastel, azul claro e salmão, misturadas com discretos tons desbotados de cinzento.

ES

Dentro de un espíritu vintage y repleta de carácter, la alfombra SUPREMACY emana armonía en cualquier ambiente decorativo, creando espacios interiores únicos y una relajante sensación de equilibrio.

Esta singular alfombra con un look envejecido presenta un medallón de influencia oriental y está disponible en dos colores pastel, azul claro y salmón, mezclados con discretos tonos descoloridos de gris.

EN

Within a vintage spirit and with a great character, the SUPREMACY rug spreads harmony around decorative atmospheres, creating unique interior spaces and a relaxing sense of balance.

This remarkable antique looking rug holds an oriental inspired medallion and it's available in two pastel colours, light blue and salmon, blended with discrete faded shades of grey.



azul | blue



salmão | salmón | salmon



salmão | salmón | salmon



SUPREMACY

MECÂNICO | MECÁNICO | MACHINE MADE
43% ALGODÃO | ALGODÓN | COTTON
+ 33% ACRÍLICO | ACRYLIC + 24% POLIÉSTER | POLYESTER
120x180 | 155x230 | 200x290 | 240x330



salmão | salmón | salmon



azul | blue



PT

Trellis é um tapete aconchegante e robusto feito de lã e viscose que se enquadra tanto em decorações minimalistas e modernas, como em ambientes onde predomine um estilo natural.

As suas cores suaves enriquecidas por um padrão geométrico com textura entrançada, acrescentam um design mais contemporâneo a este tapete.

ES

Trellis es una alfombra acogedora y robusta hecha de lana y viscosa que se enmarca tanto en decoraciones minimalistas y modernas, como en ambientes donde predomine un estilo natural.

Sus colores suaves enriquecidos por un patrón geométrico con textura trenzada, añaden un diseño más contemporáneo a esta alfombra.

EN

Trellis is a comfy and robust rug made of wool and viscose that looks great both in minimalist and modern decorating, as in atmospheres where the natural style prevails.

Its soft colours enriched by a geometric pattern with a braided texture, add a more contemporary design to this rug.



01



03



04



TRELLIS

TECIDO | TEJIDO | WOVEN
60% LÄ | LANA | WOOL + 40% VISCOSE | VISCOSA
170x230 | 200x300 | 240x340



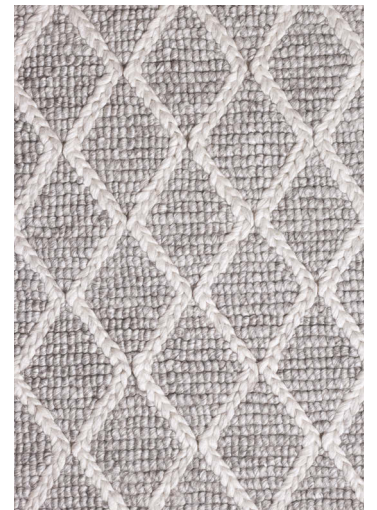
01



02



03



04



04

PT

TRIBAL é um tapete que se destaca em qualquer tipo de decoração pela sua equilibrada combinação de estampas étnicas, orientais e contemporâneas reunidas numa peça com personalidade única e intemporal.

Com um atrativo desenho em patchwork, este tapete apresenta-se em duas versões cromáticas: uma em tons neutros de cinzento e branco e outra numa paleta de tons multicoloridos cheios de vida.

ES

TRIBAL es una alfombra que se destaca en cualquier tipo de decoración por su equilibrada combinación de estampas étnicas, orientales y contemporâneas reunidas en una pieza con personalidad única e intemporal.

Con un atractivo diseño en patchwork, esta alfombra se presenta en dos versiones cromáticas: una en tonos neutros de gris y blanco y otra en tonos multicolores llenos de vida.

EN

TRIBAL is a vintage look rug that stands out in any type of decoration for its balanced combination of ethnic, oriental and contemporary prints gathered in a piece with a unique and timeless personality.

With an attractive patchwork design, this rug is available in two colour versions: one in neutral shades of grey and white and another in a lively and multicolored palette.



2 beige | beige



2 beige | beige



1 terracota | terracotta



TRIBAL

MECÂNICO | MECÁNICO | MACHINE MADE
 85% ACRÍLICO | ACRYLIC + 15% ALGODÃO | ALGODÓN | COTTON
 100x160 | 150x230 | 200x290



1 bege | beige



2 bege | beige



1 castanho | marrón | brown



2 castanho | marrón | brown



1 terracota | terracotta



1 terracota | terracotta



2 terracota | terracotta

PT

O VINTAGE 1 é um tapete que combina com qualquer estilo. Com uma textura suave e um aspeto vintage, encaixa-se perfeitamente em distintos ambientes, desde o sofisticado e refinado ao mais minimalista.

As cores desgastadas de castanho, cinza-claro e vermelho, constituem a seleção discreta e eficaz de tons disponíveis para este tapete cheio de charme e conforto.

ES

El VINTAGE 1 es una alfombra que combina con cualquier estilo. Con una textura suave y un aspecto vintage, se encaja perfectamente en distintos ambientes, desde lo sofisticado y refinado a lo más minimalista.

Los colores desgastados de marrón, gris claro y rojo, constituyen la selección discreta y eficaz de tonos disponibles para esta alfombra llena de encanto y confort.

EN

VINTAGE 1 is a rug that goes with any style. With a soft texture and a vintage look, it fits perfectly in different environments, from the sophisticated and refined to the most minimal.

The worn colours of brown, light grey and red make up the discreet and effective selection of tones available for this rug full of charm and comfort.



1 cinza | gris | grey



1 vermelho | rojo | red



VINTAGE 1

MECÂNICO | MECÁNICO | MACHINE MADE
43% ALGODÃO | ALGODÓN | COTTON
+ 33% ACRÍLICO | ACRYLIC + 24% POLIÉSTER | POLYESTER
120x180 | 155x230 | 200x290 | 240x330



1 vermelho | rojo | red



1 castanho | marrón | brown



1 cinza | gris | grey

PT

VINTAGE 2 é um tapete com um padrão patchwork muito neutro, desenvolvido em fibras sintéticas conjugadas com fibras de algodão, o que lhe imprime resistência e suavidade ao toque.

Apresenta-se em duas cores desgastadas de castanho e azul claro e é indicado para complementar ambientes clássicos ou contemporâneos deixando os espaços mais cálidos e aconchegantes.

ES

VINTAGE 2 es una alfombra con un patrón patchwork muy neutro, desarrollado en fibras sintéticas conjugadas con fibras de algodón, lo que le imprime resistencia y suavidad al tacto.

Se presenta en dos colores desgastados de marrón y azul claro y es indicada para complementar ambientes clásicos o contemporâneos dejando los espacios más cálidos acogedores.

EN

VINTAGE 2 is a very neutral patchwork pattern rug, developed in synthetic fibres conjugated with cotton fibres, which gives it resistance and softness to the touch.

It features two worn colours of brown and light blue and is indicated to complement either classic or contemporary environments, creating a sense of warmth and cosiness in any living space.



2 castanho | marrón | brown



2 cinza | gris | grey



2 cinza | gris | grey

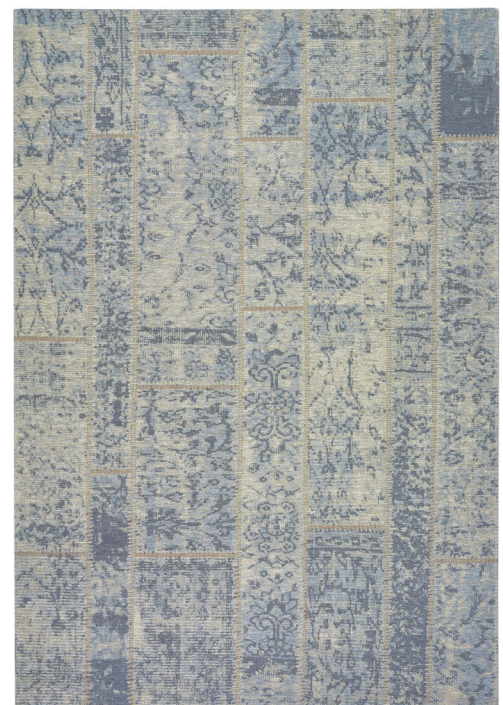


VINTAGE 2

MECÂNICO | MECÁNICO | MACHINE MADE
 43% ALGODÃO | ALGODÓN | COTTON
 + 33% ACRÍLICO | ACRYLIC + 24% POLIÉSTER | POLYESTER
 120x180 | 155x230 | 200x290 | 240x330



2 castanho | marrón | brown



2 cinza | gris | grey



2 cinza | gris | grey

MANUTENÇÃO

MANTENIMIENTO

MAINTENANCE

PT

MANUTENÇÃO

Ao usar inicialmente o seu tapete poderá verificar a libertação de algum pelo. Esta é uma situação perfeitamente normal (especialmente se o mesmo possuir lã na sua composição) que não interfere na qualidade do artigo e apenas requer que seja aspirado com maior frequência nos dois primeiros meses;

É também habitual aparecerem pequenos fios à superfície do tapete que deverão ser cortados e nunca puxados, de modo a não danificar o mesmo;

Para prolongar a durabilidade e manter a qualidade do seu tapete, recomenda-se que rode o mesmo, de 6 em 6 meses, para intercalar os padrões de uso e distribuir uniformemente o desgaste em ambos os lados;

Deve evitar expor demasiado tempo o tapete à luz solar ou ao calor intenso, prevenindo assim o aparecimento de manchas;

Quando lavar a zona do pavimento onde se encontra o tapete, tenha o cuidado de a secar adequadamente de forma a garantir que não coloca o artigo sobre o chão húmido e evitar o descolamento do forro ou a formação de bolores indesejados;

O tapete deverá ser guardado numa superfície plana ou enrolado com o forro para fora, devendo-se juntar um produto anti traça (ex.: naftalina) no caso de ser em lã;

LIMPEZA

Aspirar o tapete semanalmente (recomendamos 2 vezes) no sentido do correr do pelo por forma a manter o brilho.

Para evitar quebrar a estrutura do tapete e não provocar rasgos ou deformações permanentes, não deverá bater o mesmo;

É fundamental cumprir sempre as instruções de lavagem especificadas na etiqueta;

Aconselhamos que anualmente recorra a uma limpeza profissional.

REMOÇÃO DE MANCHAS

Se atuar de imediato, tem cerca de 90% de probabilidades de conseguir remover totalmente a nódoa. Para isso deverá seguir as seguintes etapas:

1º Remover com rapidez os resíduos sólidos com a ajuda de uma faca e no caso dos líquidos, absorver com papel, esponja ou pano muito absorvente;

2º Para evitar espalhar a sujidade, limpar a mancha de fora para dentro, restringindo a área da nódoa;

3º Não molhar demasiado. Passar suavemente um pano ligeiramente húmido no local da nódoa, sem esfregar, pois pode danificar o tapete irremediavelmente;

4º Utilizar um detergente próprio para tapetes (com PH Neutro) e finalizar com um pano seco e macio para retirar o máximo de humidade.

ES

MANTENIMIENTO

Al usar inicialmente su alfombra podrá verificar la liberación de algún pelo. Esta es una situación perfectamente normal (especialmente si el mismo tiene lana en su composición) que no interfiere en la calidad del artículo y sólo requiere que sea aspirado con mayor frecuencia en los dos primeros meses;

Es también habitual que aparezcan pequeños hilos en la superficie de la alfombra que deben ser cortados y nunca tirados, para no dañar la misma;

Para prolongar la durabilidad y mantener la calidad de su alfombra, se recomienda que ruede la misma de 6 en 6 meses, para cambiar los patrones de uso y distribuir uniformemente el desgaste en ambos lados;

Debe evitar exponer demasiado tiempo la alfombra a la luz solar o al calor intenso, previniendo así la aparición de manchas;

Al lavar la zona del pavimento donde se encuentra la alfombra, cuide de que se seque adecuadamente para garantizar que no coloque el artículo sobre el suelo húmedo y evitar el despegue del forro o la formación de mohos no deseados;

La alfombra deberá guardarse en una superficie plana o debidamente enrollada con el forro hacia fuera, debiendo unirse a un producto anti-traza (ej.: naftalina) en el caso de ser de lana;

LIMPIEZA

Aspirar la alfombra semanalmente (recomendamos 2 veces) siempre en el sentido a favor del pelo para mantener el brillo.

Para evitar romper la estructura de la alfombra y no provocar rasgos o deformaciones permanentes, no sacuda la misma;

Es fundamental cumplir siempre las instrucciones de lavado especificadas en la etiqueta;

Aconsejamos que recurra a una limpieza profesional 1 vez al año.

QUITAR MANCHAS

Si ataja de inmediato, tiene cerca del 90% de probabilidades de conseguir quitar completamente la mancha. Para esto deberá seguir los siguientes pasos:

1º Quitar con rapidez los restos sólidos con la ayuda de un cuchillo y en el caso de los líquidos absorberlos con papel, esponja o trapo muy absorbente;

2º Para evitar esparcir la suciedad, limpiar la mancha de afuera hacia adentro, restringiendo el área de la mancha;

3º No mojar demasiado. Pasar suavemente un paño húmedo en la zona de la mancha, sin frotar, ya que puede dañar la alfombra irremediablemente;

4º Utilizar un detergente propio para alfombras (con un PH Neutro) y finalizar con un trapo seco y suave para retirar el máximo de humedad.

EN

MAINTENANCE

The rugs at an early stage will tend to release of some pile, especially those having wool on their composition. This is a perfectly normal situation and does not interfere with the quality of the article. It only requires more frequent vacuuming in the first two months;

It is also usual for small yarns to appear on the surface of the rug. They must be cut and never pulled, in order not to damage it;

To prolong the life and preserve the quality of your rug, it is recommended to rotate it from 6 to 6 months, to change the traffic patterns and evenly distribute the wear on both sides;

You should avoid exposing the rug to sunlight or intense heat for too long, preventing the appearance of blemishes;

When washing the pavement area where the rug is, be careful to let it dry properly to ensure that you do not place it on the humid floor, to prevent the backside liner from unstick or the manifestation of unwanted mold;

The rug should be stored on a flat surface or properly rolled up with the liner out, and should be attached to an anti-moth (eg naphthalene) in the case of wool composition;

CLEANING

Vacuum weekly (recommended: 2 times) in the direction of the pile to maintain the rug brightness.

To avoid breaking the structure of the rug, cause traits or permanent deformation, you should never hit it;

It is always essential to comply the washing instructions specified on the label;

It is advisable to use a professional cleaning once a year.

STAIN REMOVAL

If you act immediately, you have about 90% chance of getting the stain completely removed.

Please follow the next steps:

1º Quickly remove the solid residues with the help of a knife and in the case of liquids absorb them with paper, sponge or very absorbent cloth;

2º Clean the dirt from the outer edge of the stain towards the centre as this will prevent spreading.

3º Do not soak. Gently run a damp cloth in the area of the stain, without rubbing, as it can irreparably damage the rug;

4º Use a detergent suitable for rugs (with a Neutral PH) and finish with a dry and soft cloth to remove humidity as much as possible.

PT | A LUSOTUFO reserva-se o direito de retirar coleções deste catálogo sem aviso prévio.
As medidas e cores descritas podem apresentar uma ligeira variação (aprox.10%).
Estas variações não constituem defeitos, mas sim características próprias dos tapetes.

ES | LUSOTUFO se reserva el derecho de retirar las colecciones de este catálogo sin previo aviso.
Las medidas y colores descritas pueden presentar una pequeña variación (aprox.10%).
Estas variaciones no constituyen defecto, sino características propias de las alfombras.

EN | LUSOTUFO reserves the right to eliminate any collection from this catalogue without prior notice. A slight deviation of approximately 10% from specified sizes and colours can occur.
These variations are not defects, but are typical characteristics of the rugs.

DESIGN GRÁFICO | DISEÑO GRÁFICO | GRAPHIC DESIGN

www.wenow.pt

FOTOGRAFIA | FOTOGRAFÍA | PHOTOGRAPHY

Viriato & Viriato / André Rocha Fotografia

IMPRESSO | IMPRESO | PRINTED

www.wenow.pt

LUSOTUFO , S.A.

SEDE | HEADQUARTER

Apartado 32
3886-908 Cortegaça OVR
Portugal

TEL./PHONE: (+351) 256 750 500
FAX: (+351) 256 750 504

lusotuf@lusotuf.pt
www.lusotuf.pt

SHOWROOM CORTEGAÇA

Rua Olívia e Florindo Cantinho, 290
3885-317 Cortegaça OVR
Portugal

TEL./PHONE: (+351) 256 750 500
FAX: (+351) 256 750 504

lusotuf@lusotuf.pt

SHOWROOM LISBOA

Parque Expo
Rua do Mar do Norte, nº1A
1990-143 Lisboa
Portugal

TEL./PHONE: (+351) 219 538 318/9
FAX: (+351) 219 538 320

showroom.lisboa@lusotuf.pt

member of



Wool Carpets #Naturally



BRINGING
RUGS
TO LIFE



www.lusotufo.pt
lusotufo@lusotufo.pt

STANDARD RUGS COLLECTION

| lusotufo home

A19M03